



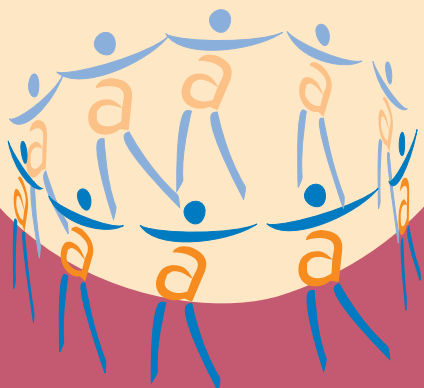
Provincia di Forlì-Cesena

Il significato della Persona:

centro di ogni progetto

Il valore della Solidarietà

Insieme per sorridere,
crescere, collaborare, costruire.



Per informazioni
Elena Boccali
e.boccali@ausl.fo.it
tel. 0543 735702

Angela Arcangeloni
a.arcangeloni@ausl.fo.it
tel. 0543 735026

Per l'evento sono stati richiesti i Crediti ECM



Sede: Ospedale G.B. Morgagni Pierantoni
Via Forlanini, 34 - 47100 Forlì
Sabato mattina dalle 10 alle 12 (escluso festivi)
Tel. 0543-733922
Tel. 333 4977996
Coordinate bancarie:
IBAN IT12 C060 1013 2000 7400 0033 966
Conto corrente postale n. 66619404
Sito internet: www.armic.it

Dipartimento di Medicina Specialistica
Unità Operativa
di Gastroenterologia ed Endoscopia Digestiva

Corso Residenziale

“Il Processo assistenziale del
paziente con IBD: Esperienza
dell’Azienda USL di Forlì”

Forlì, 6 novembre 2009
ore 14.30 - 19.00

Biblioteca, V Piano
Padiglione Morgagni
Ospedale Morgagni Pierantoni (FC)



Associazione Romagnola
Malattie Intestinali Croniche
ONLUS

Obiettivi

Il “Case Manager”: ruolo nella patologia cronica infiammatoria intestinale.

Il supporto psicologico al paziente e al personale sanitario, L’infermiere “esperto” per l’alta intensità di cura, garanzia di continuità nel Processo Assistenziale.

Modalità

Favorire il rapporto con il team curante (migliorando la compliance) perchè i pazienti possano riorganizzare le risorse con le quali affrontano e reagiscono alla malattia. Facilitare i processi riabilitativi, aiutando il paziente ad affrancarsi dalla dipendenza dalla figura medica, promuovendo capacità di prevenzione e cura della propria salute (patient empowerment).

Migliorare la condizione ottimale in cui i pazienti possono prendere parte alle decisioni sul trattamento, assumendo una corresponsabilità nella gestione della propria salute

Rivolto a

Infermieri professionali, psicologi, medici.

Programma

Venerdì, 6 novembre

- Ore 14.30 Introduzione al Corso
Enrico Ricci, Silvia Mambelli
- Presidente: *Angelo Rossi*
Moderatori: *Angela Arcangeloni, Elena Boccali, Monica Milla*
- Ore 14.45 L’esperienza del Case Manager nella gestione del Percorso Ambulatoriale
Angela Arcangeloni, Iride Montaletti
- Ore 15.15 Confronto e discussione, il medico e l’infermiere
- Ore 15.30 Lo psicologo nell’IBD UNIT
Caterina Rondelli
- Ore 15.45 Le problematiche assistenziali in una organizzazione ad alta intensità di cura
Patrizia Poggi
- Ore 16.00 Confronto e discussione, il medico e l’infermiere
- Ore 16.15 Il contributo dei pazienti (ARMIC)
Gianfranco Francia
Presidente ARMIC
- ore 16.30 Discussione
- ore 17.15 Conclusioni
Enrico Ricci, Angelo Rossi
- ore 17.30 Coffee break
- ore 18.00 Assemblea dei soci ARMIC
- ore 18.30 Buffet cena offerto dall’ARMIC

Docenti

Angela Arcangeloni
Coordinatore Infermieristico, Forlì

Elena Boccali
Coordinatore Infermieristico, Forlì

Silvia Mambelli
Direttore Servizio Infermieristico, Forlì

Monica Milla
Gastroenterologia ed Endoscopia Digestiva, Firenze

Iride Montaletti
I.P. Gastroenterologia Forlì

Patrizia Poggi
I.P. Gastroenterologia, Forlì

Caterina Rondelli, U.O. Psicologia, Forlì

Angelo Rossi
Gastroenterologia ed Endoscopia Digestiva, Cesena

Promosso da

Dipartimento di Medicina Specialistica
Unità Operativa di Gastroenterologia ed Endoscopia Digestiva
Direttore: Prof. Enrico Ricci

Responsabile Scientifico:
Daniela Valpiani

Presidente ARMIC: Gianfranco Francia
Assessorato alla sicurezza e
semplificazione amministrativa
della Provincia di Forlì-Cesena